

Comment écrire le passé, le présent et le futur des terrils du bassin minier de Provence ? Une action structurante au cœur de l'OHM BMP

Laffont-Schwob I.¹, Prudent P.², Folzer H.³, Daumalin X.⁴, Olivier S.⁵

¹ Aix-Marseille Univ, IRD, LPED, Marseille, France

² Aix-Marseille Univ, CNRS, LCE, Marseille, France

³ Aix-Marseille Univ, Avignon Université, CNRS, IRD, IMBE, Marseille, France

⁴ Aix-Marseille Univ, CNRS, TELEMME, Aix-en-Provence, France

⁵ Université de Nîmes, CHROME EA7352, Nîmes, France

Résumé

En se développant dans des domaines pointus et avec des méthodes inhérentes à chacun, la pensée scientifique contemporaine a eu tendance à être menée de façon cloisonnée et disciplinaire en ne favorisant guère les interactions, spécialement entre les sciences humaines et sociales d'une part et les sciences dites dures incluant chimie, physique et biologie d'autre part. L'outil développé par le CNRS au travers des observatoires Hommes-Milieus œuvre à favoriser les réflexions interdisciplinaires qui s'avèrent nécessaires à l'analyse de territoires complexes comme celui du Bassin minier de Provence. Ainsi, un seul regard disciplinaire ne peut être représentatif de ce type de socio-écosystème complexe. Depuis 2008, des études interdisciplinaires inscrites dans le cadre de l'OHM BMP s'attachent à étudier les terrils sous de multiples approches qui ont toutefois rarement été interconnectées ou mises en perspective. À partir de 2011, le travail de plusieurs scientifiques a visé à valoriser les résultats obtenus sous la forme de banques de données ou cartographiques de ce territoire. Mais il y a encore un long travail à faire pour tirer parti de la richesse de ces différentes approches et les intégrer dans un projet commun. Le poster présentera la méthodologie employée pour aborder avec une vision interdisciplinaire le passé, le présent, et les possibles reconversions des terrils miniers afin de valoriser cet héritage. L'objectif visé de ce travail est d'aboutir à l'écriture d'un ouvrage, potentiellement le TOHM n°4, qui abordera les terrils du Bassin minier de Provence depuis le passé jusqu'aux différentes perspectives, en valorisant les recherches de divers domaines disciplinaires et sections de l'observatoire.

Abstract

By developing in specific research fields and with methods inherent to each field, contemporary scientific thought has tended to be conducted in a compartmentalized and disciplinary way, with little support for interactions, especially between the human and social sciences on the one hand, and the so-called hard sciences including chemistry, physics and biology, on the other hand. The tool developed by the CNRS through their observatories Men-Environment works to promote interdisciplinary reflections that has proven to be necessary for the analysis of complex territories such as the Bassin Minier de Provence. A single disciplinary approach cannot be representative of this type of complex socio-ecosystem. Since 2008, interdisciplinary studies conducted by the OHM BMP community have focused on the study of slag heaps under multiple approaches that have rarely been interconnected or put into perspective. From 2011, the work of several scientists aimed at gathering the results collected through the OHM BMP studies in the form of databanks or cartographies of this territory. But there is still a long way to go to take advantage of the richness of these different approaches and integrate them into a common project. The poster presents the methodology used to approach, with an interdisciplinary vision, the past, the present, and the possible reconversions of mine dumps in order to promote this industrial heritage. The objective of this work is to lead to the writing of a book, potentially the TOHM No. 4, which will address the heaps of the Mining Basin of Provence from the past to the different perspectives, valuing the research of various disciplinary areas and sections of the observatory.

ECRIRE LE PASSE, LE PRESENT ET LE FUTUR DES TERRILS DU BASSIN MINIER DE PROVENCE



Isabelle LAFFONT-SCHWOB¹, Pascale PRUDENT², Hélène FOLZER³, Xavier DAUMALIN⁴, Sylvain OLIVIER⁵

¹ Aix-Marseille Univ, IRD, LPED, Marseille, France, ² Aix-Marseille Univ, CNRS, LCE, Marseille, France, ³ Aix-Marseille Univ, Avignon Université, CNRS, IRD, IMBE, Marseille, France, ⁴ Aix-Marseille Univ, CNRS, TELEMME, Aix-en-Provence, France, ⁵ Univ Nîmes, CHROME EA7352, Nîmes, France

CONTEXTE

La pensée scientifique contemporaine a eu tendance à être menée de façon cloisonnée et disciplinaire. Les observatoires Hommes-Milieus favorisent les réflexions interdisciplinaires. Cependant des efforts de mise en commun et d'interconnexion sont encore nécessaires pour intégrer les approches multiples réalisées au sein d'un territoire comme l'OHM Bassin Minier de Provence (fig.1).

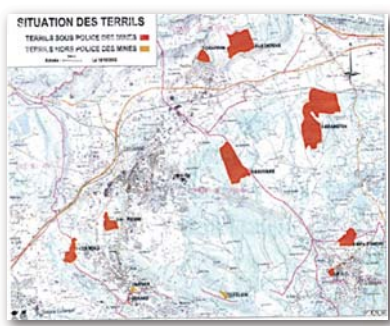


Fig. 1 : Localisation en rouge des terrils présents dans le bassin minier de Provence (INERIS, 2007).

OBJECTIFS

Fédérer les réflexions interdisciplinaires sur les terrils du Bassin Minier de Provence en favorisant les interconnexions et mises en perspective des données collectées. Développer une méthodologie pour tirer parti de la richesse de ces différentes approches et les mettre en cohérence pour offrir une vision intégrative des terrils de l'OHM BMP.

UN PROJET-PILOTE POUR DEVELOPPER UNE METHODOLOGIE D'INTERACTIONS

QUESTIONNEMENT : Comment regrouper le maximum de données existantes ? Un travail mobilisant des outils propres aux disciplines

Fiches métadonnées labex DRIIHM directive INSPIRE

Publications

Données grises/Mémoires/Archives



Fig. 2 : exemple de fiche de métadonnées permettant de mieux appréhender les jeux de données existants

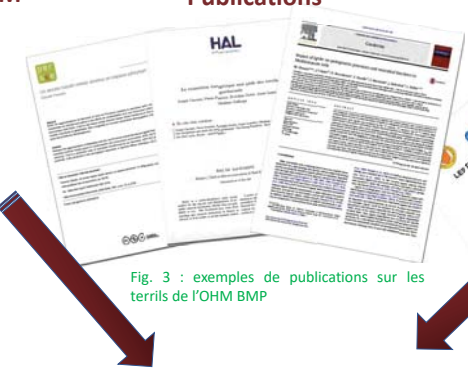


Fig. 3 : exemples de publications sur les terrils de l'OHM BMP



Fig. 4 : exemples de documents pas toujours accessibles via les moteurs de recherche de documentation scientifique ou nécessitant un travail de recherche en archives

Séminaires de réflexion du réseau OHM BMP avec groupes de travail thématiques

- Typologie des terrils
- Habiter sur un territoire à risques
- Transition d'usages et patrimoines
- Quel futur pour les terrils ?

Identification des besoins de données complémentaires pour des jeux de données complets

Mise en perspective



Fig. 5 : Confrontation des savoirs sur l'OHM BMP avec d'autres territoires miniers pour une mise en perspective des réflexions menées

Formation par la recherche



Fig. 6 : Formation par la recherche : école de terrain dans le parcours du master BEE

La promotion 2018-19 de M2 ECOTECH (10 étudiants) du master BEE (fig. 6) travaillera sur le terrils de l'OHM BMP dans le cadre de l'UE Ecole de terrain et devra répondre à un questionnement scientifique autour des terrils pour lequel les étudiants devront appliquer une démarche scientifique rigoureuse de la conception d'une recherche à sa valorisation

Réalisation de cartographies de données spatialisées (fig. 7)

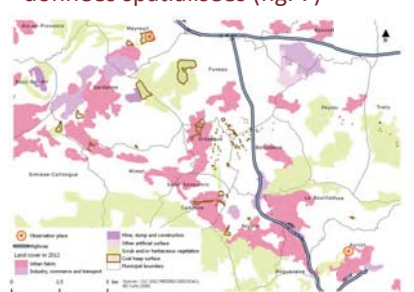


Fig. 7 : exemple de spatialisations d'informations (carte réalisée par Maxime Maignan, 2016)

LIVRABLES

Edition d'un ouvrage de la série des TOHM

Echéance prévue fin 2019 (fig. 8) Co-écriture associant le réseau OHM BMP interdisciplinaire et intersectoriel et la promotion 2018-19 du M2 ECOTECH



Fig. 8 : Maquette provisoire de l'ouvrage

Rapport et présentation orale de la promo de M2 ECOTECH

Séminaire OHM BMP en janvier 2019 pour la restitution orale des travaux des M2 ECOTECH

Retour d'expérience de méthodologie collaborative

Formalisation des outils mis en place avec leurs avantages et leurs limites sous la forme d'un fascicule méthodologique

